

# Atelier

HANDMADE & LIVING

UN PROYECTO

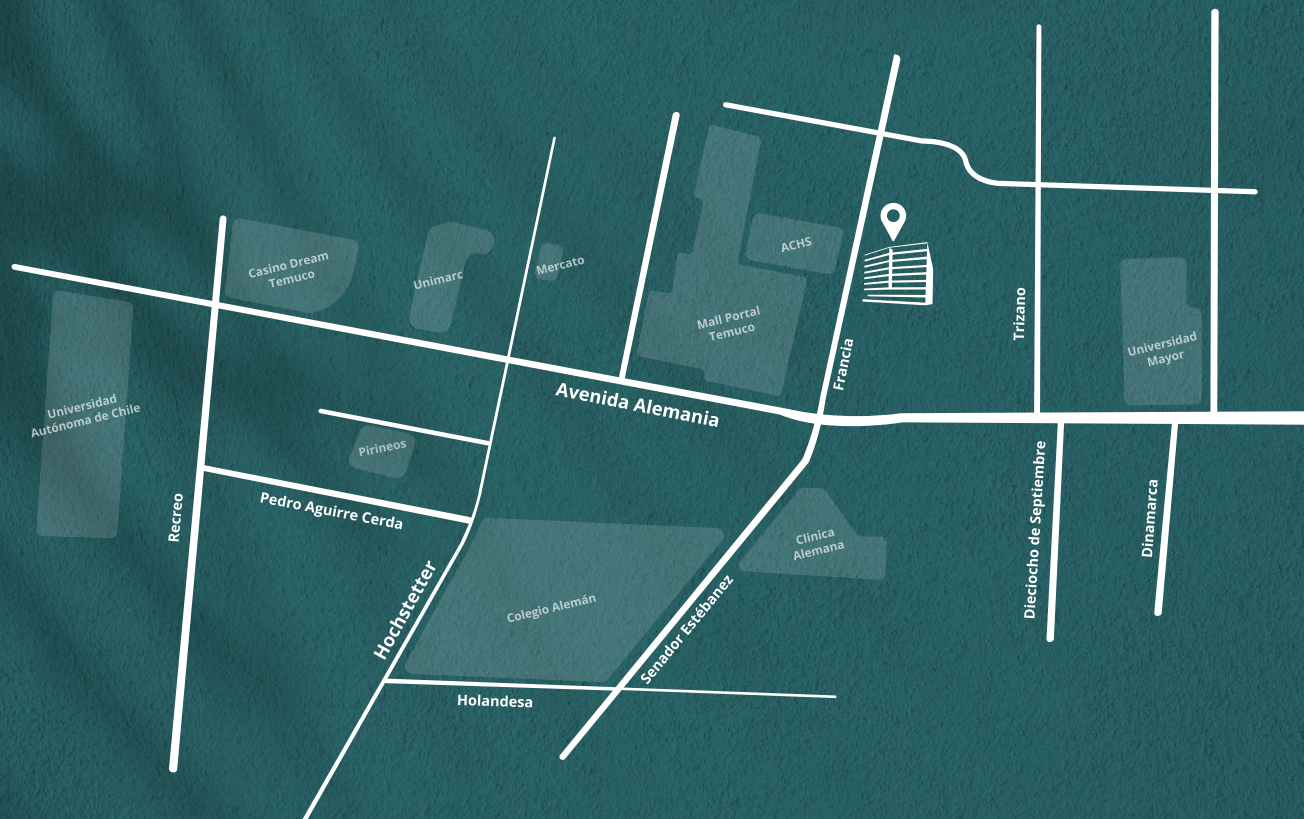
ONEWAITE  
DESARROLLOS INMOBILIARIOS



Edificio Atelier, ofrece un momento de pausa dentro de una ciudad en movimiento, se detiene para que puedas reflexionar y tener espacio para ti, para tus aficiones.

Valoramos la naturaleza, sus colores nos inspiran para construir un entorno amable pero a la vez dinámico que se adapte a tus distintos ritmos.

# UBICACIÓN



# CONCEPTOS

ABSTRACTO  
VIDA SANA  
HOBBIES  
TÉCNICA  
CONCEPTO  
ARTE  
ESCULTURA  
COLOR  
CREATIVIDAD  
ARQUITECTURA  
SKY  
LOUNGE  
CREACIÓN  
ESTRUCTURA  
EXPRESIÓN  
DESIGN  
HANDMADE  
LIFE STYLE  
AZOTEA  
OBRA  
NATURALEZA  
PINTURA



# ENTORNO

---



CLÍNICAS



DIVERSIÓN



GASTRONOMÍA

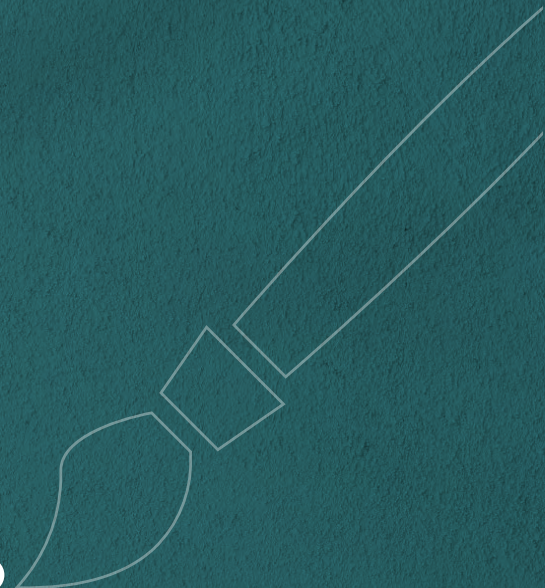


COMERCIO



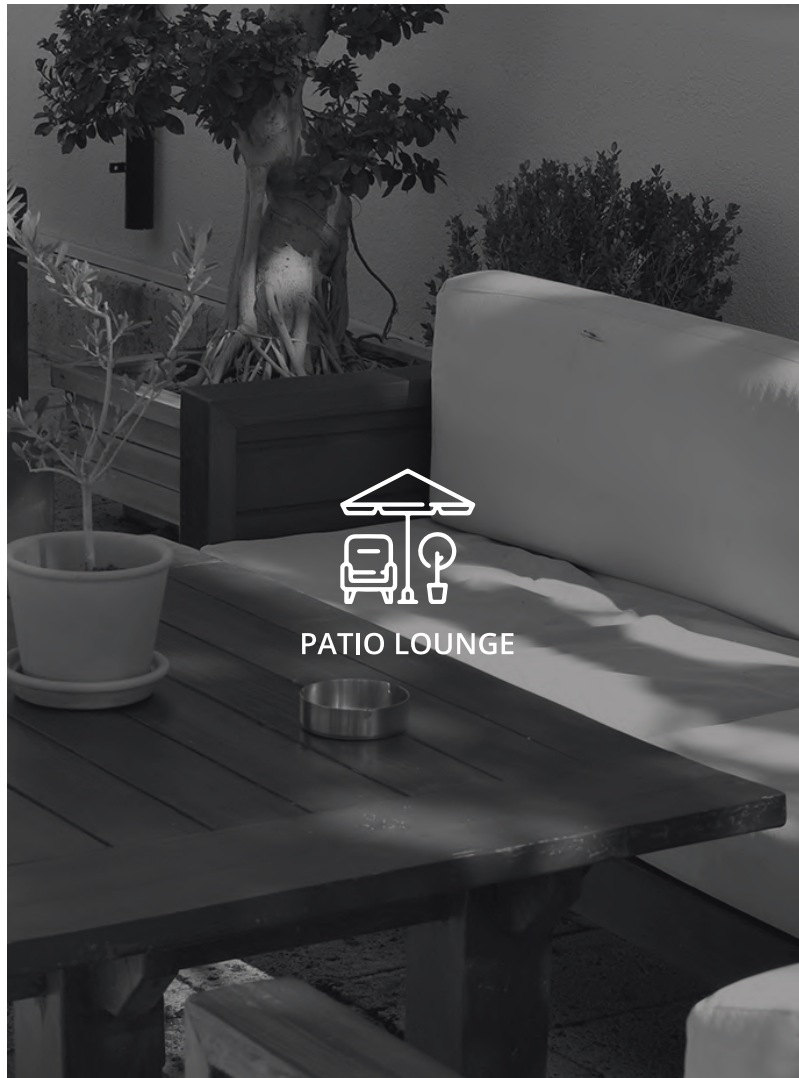
BARRIO UNIVERSITARIO

# AMENITIES





TALLERES



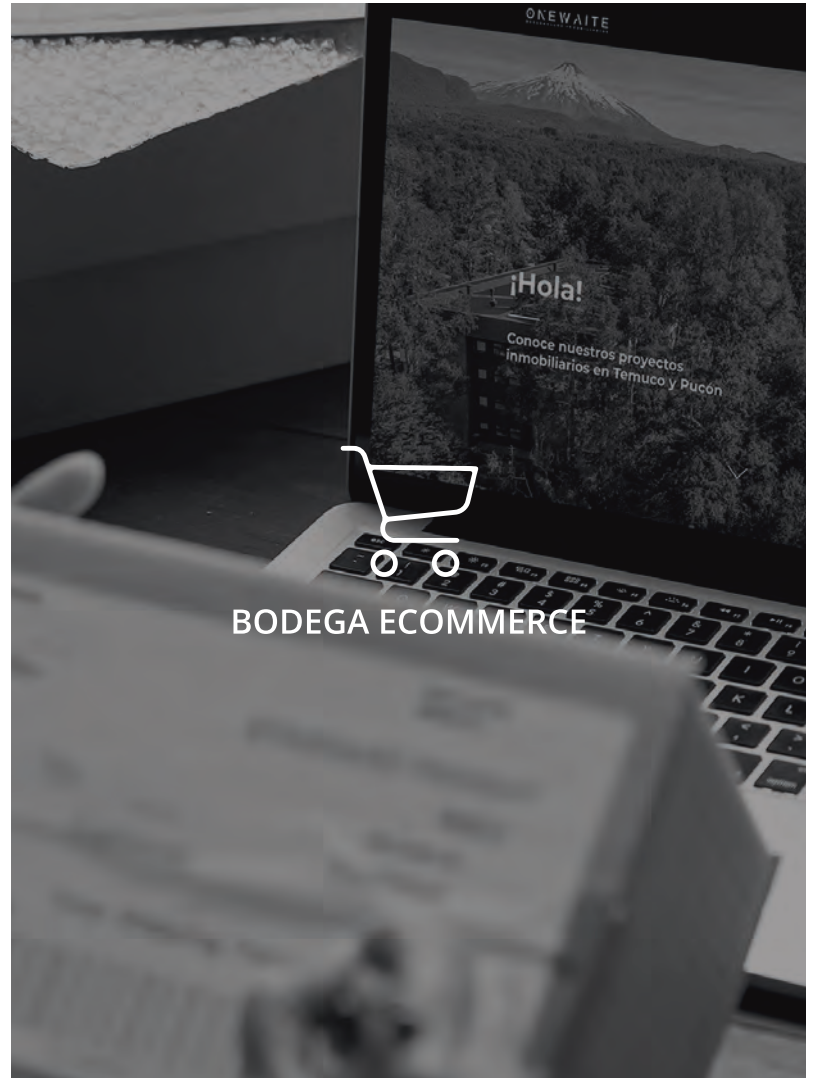
PATIO LOUNGE







GARDEN ART



BODEGA ECOMMERCE







# ESPECIFICACIONES TÉCNICAS



ENVOLVENTE TÉRMICA



PISOS PORCELANATO



PUERTA DE ACCESO  
RESISTENTE AL FUEGO



COCINA EQUIPADA



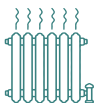
ENCIMERA  
VITROCERÁMICA



CUBIERTA DE GRANITO  
NEGRO



VENTANAS PVC  
TERMOPANEL



CALEFACCIÓN



BARANDAS DE  
CRISTAL



VANITORIO CON  
MUEBLE



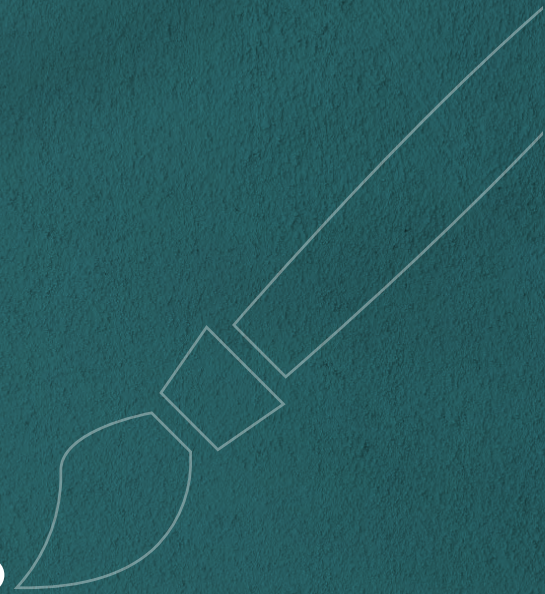
SHOWER DOOR



TINA



# DEPARTAMENTOS



# Vive smart y seguro

Cada departamento contará con:



**Interruptor smart**



**Cerradura digital**



**Asistente de voz**















# LOFT

## Tipo A



Sup. Útil: **31,95m<sup>2</sup>**  
Terraza: **2,80m<sup>2</sup>**  
Total Útil: **34,75m<sup>2</sup>**

# LOFT + PATIO

Tipo A



Sup. Útil: **31,95m<sup>2</sup>**  
Terraza: **27,62m<sup>2</sup>**  
Total Útil: **59,60m<sup>2</sup>**

# 1 DORMITORIO + 1 BAÑO

Tipo A



Sup. Útil: **48,85m<sup>2</sup>**

Terraza: **7,75m<sup>2</sup>**

Total Útil: **56,60m<sup>2</sup>**



# 1 DORMITORIO + 1 BAÑO

Tipo B



Sup. Útil: **50,00m<sup>2</sup>**

Terraza: **3,40m<sup>2</sup>**

Total Útil: **53,40m<sup>2</sup>**

# 1 DORMITORIO + 1 BAÑO + PATIO

Tipo A



Sup. Útil: **48,85m<sup>2</sup>**

Terraza: **65,60m<sup>2</sup>**

Total Útil: **114,45m<sup>2</sup>**

# 1 DORMITORIO + 1 BAÑO + PATIO

Tipo B



Sup. Útil: **50,00m<sup>2</sup>**

Terraza: **96,45m<sup>2</sup>**

Total Útil: **146,45m<sup>2</sup>**

## 2 DORMITORIOS + 2 BAÑOS

Tipo A



Sup. Útil: **76,65m<sup>2</sup>**

Terraza: **10,75m<sup>2</sup>**

Total Útil: **87,40m<sup>2</sup>**

## 2 DORMITORIOS + 2 BAÑOS

Tipo B



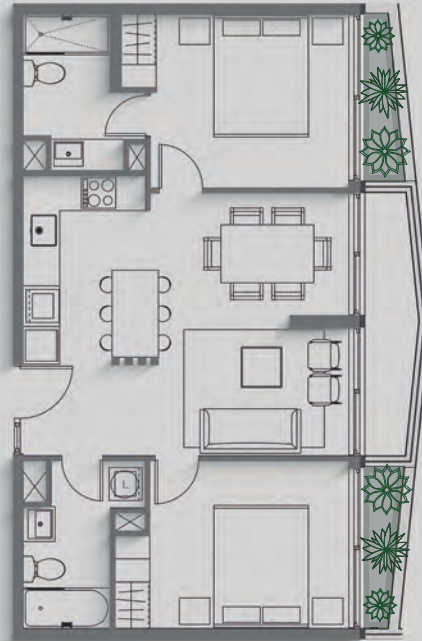
Sup. Útil: **74,85m<sup>2</sup>**

Terraza: **10,60m<sup>2</sup>**

Total Útil: **85,45m<sup>2</sup>**

## 2 DORMITORIOS + 2 BAÑOS

Tipo C



Sup. Útil: **63,75m<sup>2</sup>**

Terraza: **4,95m<sup>2</sup>**

Total Útil: **68,70m<sup>2</sup>**

## 2 DORMITORIOS + 2 BAÑOS + PATIO

Tipo A



Sup. Útil: **67,60m<sup>2</sup>**

Terraza: **88,25m<sup>2</sup>**

Total Útil: **155,85m<sup>2</sup>**

## 2 DORMITORIOS + 2 BAÑOS + PATIO

Tipo B



Sup. Útil: **54,75m<sup>2</sup>**

Terraza: **29,55m<sup>2</sup>**

Total Útil: **84,30m<sup>2</sup>**



# 3 DORMITORIOS 2 BAÑOS

Tipo A



Sup. Útil: **78,10m<sup>2</sup>**

Terraza: **16,60m<sup>2</sup>**

Total Útil: **94,70m<sup>2</sup>**

# 3 DORMITORIOS 2 BAÑOS

Tipo B



Sup. Útil: **78,10m<sup>2</sup>**

Terraza: **15,50m<sup>2</sup>**

Total Útil: **93,60m<sup>2</sup>**

# 3 DORMITORIOS 2 BAÑOS

Tipo C



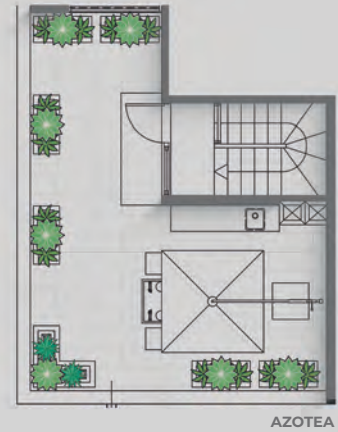
Sup. Útil: **78,10m<sup>2</sup>**

Terraza: **4,40m<sup>2</sup>**

Total Útil: **82,50m<sup>2</sup>**

# PENTHOUSE 3 DORMITORIOS + 4 BAÑOS

Tipo A



Sup. Útil: **156,20m<sup>2</sup>**

Terraza: **81,10m<sup>2</sup>**

Total Útil: **237,30m<sup>2</sup>**



# ONEWAITE

DESARROLLOS INMOBILIARIOS

Visitanos  
Showroom  
Francia 421, Temuco.

Atelier  
HANDMADE & LIVING

Contacto  
+569 9376 9669  
[www.onewaite.com](http://www.onewaite.com)

Las imágenes e información que se muestran fueron elaboradas con fines ilustrativos y las dimensiones son aproximadas, no constituyendo necesariamente una representación exacta de la realidad. Su objetivo es mostrar una caracterización general del proyecto y no cada uno de sus detalles. Lo anterior se informa en virtud de lo señalado en el n° 5 del artículo único de la ley n° 19.472. Los precios indicados en las cotizaciones están sujetos a las variaciones normales de mercado.